

mod. GSD8

Getto singolo
quadrante asciutto
Single jet-super dry



Disponibile versione
acqua calda 30-90°C
Available version
for hot water 30-90°C

Mod. GSD8

Getto singolo, quadrante asciutto, lettura diretta su 8 rulli numeratori. Realizzato nelle versioni per acqua fredda (30°C) e calda (90°C) nei calibri \varnothing 15 e 20 mm (1/2" e 3/4"). Quadrante orientabile a 360°. Esclusi rischi di corrosione e sedimentazione. Garanzia di lunga durata ed elevata precisione.

Contatore omologato a norme MID fino a R160H - R50V.

Mod. GSD8

Einzelwasserstrahl, trockenes Zifferblatt, Direktablesung auf 8 Zahlrollen. Produziert in den Versionen Kaltwasser (30°C) und Warmwasser (90°C) in den Durchmessern 15 und 20 mm (1/2 Zoll-3/4 Zoll). Um 360 Grad schwenkbares Zifferblatt. Die Risiken von Rost und Ablagerungen sind ausgeschlossen. Garantiert lange Haltbarkeit und erhöhte Genauigkeit. **Zugelassener Zähler für MID Standards bis zu R160H - R50V.**

Mod. GSD8

Single jet, dry dial, direct reading on 8 numerical rolls. Produced in the versions for cold water (30°C) and hot water (90°C) in the diameters 15 and 20 mm (1/2"-3/4"). 360° rotating dial. Risks of corrosion and sedimentation are excluded. Long durability and elevated precision guaranteed. **Approved according to MID standards up to R160H - R50V.**

Mod. GSD8

Jet unique, cadran sec à lecture directe sur 8 rouleaux numériques, disponible en la version pour eau froide (30°C) ou eau chaude (90°C) et en 2 calibres 15 ou 20 mm (1/2" ou 3/4"), cadran orientable à 360°, exclus tous problèmes de corrosion et d'incrustation, fiabilité dans le temps et précision élevée. **Approuvé selon les normes de MID jusqu'à R160H - R50V.**

GSD8 modell

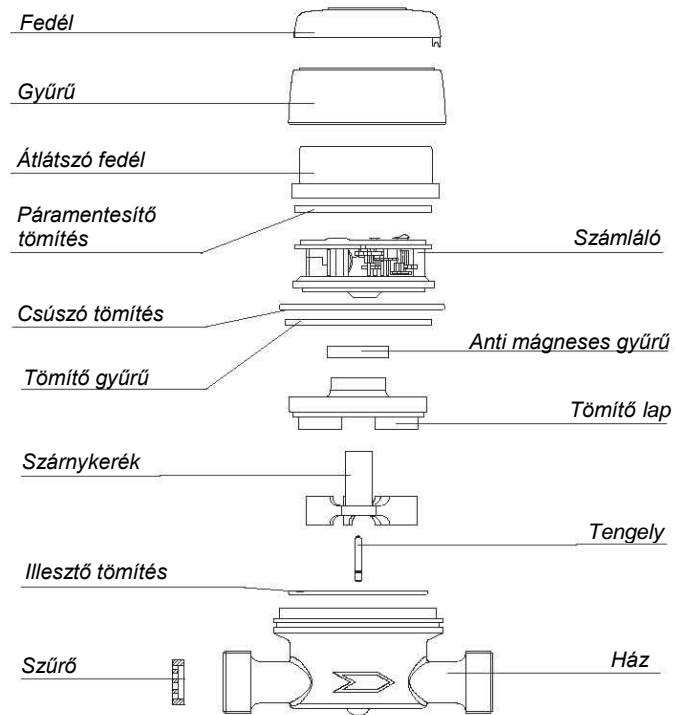
Egysugaras, szárazon futó, 8 számgörgős kivitel. Elérhető hideg (30 °C) valamint meleg (90 °C) változatban, DN 15-20-as méretig. (1/2"-3/4") A számláló 360°-ban elforgatható. Korrozó és üledék álló. Pontos mérés és hosszú élettartam. MID hitelesített R160H-R50V.

Мод. GSD8

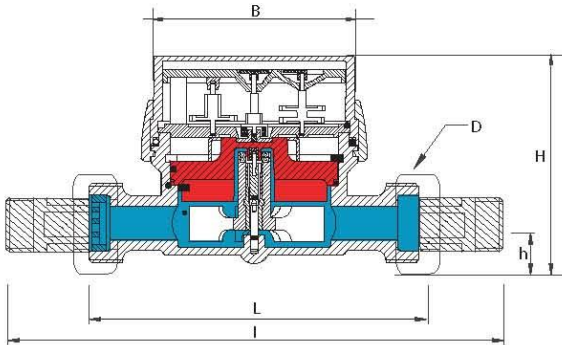
Однору́йный счетчик с сухим квадрантом и прямым считыванием с 8 цифровых роликов. Выпускается в версиях для холодной (30°C) и горячей (90°C) воды диаметрами 15 и 20 мм (1/2" – 3/4"). Вращающийся на 360° циферблат. Исключены риски коррозии и образования осадка. Гарантия долговечности и высокой точности. **Сертифицирован по стандартам MID R160H - R50V.**

Technikai adatok

Méret		DN	mm in	15 (1/2")	20 (3/4")
	Túlterhelési áramlás	Q4	m ³ /h	3,12	5
	Áramlás	Q3	m ³ /h	2,5	4
R = 100H	Átmeneti áramlás	Q2	l/h	40	64
	Indulási érzékenység	Q1	l/h	25	40
R = 160H	Átmeneti áramlás	Q2	l/h	25	40
	Indulási érzékenység	Q1	l/h	15,6	25
Min. leolvasás			l	0,05	
Max. leolvasás			m ³	99.999	
Elfogadható max. nyomás			bar	16	



Méret és súlyadatok



Méret	mm in	15 (1/2")	15 (1/2")	15 (1/2")	20 (3/4")	
L	mm	80	110	115	130	
l	mm	160	190	195	228	
H	mm	73	73	73	73	
h	mm	18	18	18	18	
B	mm	85	85	85	85	
D Menet	mm	3/4"	3/4"	7/8"-3/4"	1"	
Súly	Csatlakozóval	kg	0,60	0,65	0,70	0,85
	Csatlakozó nélkül	kg	0,45	0,50	0,55	0,60

Menet - Threading UNI EN 14154-01

Alap változat

- MID R100-H, 50-V 2004/22/CE
 - Elérhető hideg (30 °C) és meleg vízre (90 °C)
 - Mágneses jeladás
 - Direkt leolvasás 8 számgörgőn keresztül

Opcionális változatok

- Impulzus jeladásra előkészítve
 - Impulzus jeladóval felszerelt kivitel
 - Páramentes számláló
 - Mágneses csalás elleni védelem
 - Kupak



pag 54-55

Dettagli tecnici del sistema lancia impuls
Technical details about the pulse emitter device

M-Bus M-Bus
WIRELESS pag 57-63

Dettagli sull' interfacciamento con il sistema M-Bus cablato e wireless
Technical details about the interfacing with the M-Bus wired and wireless system